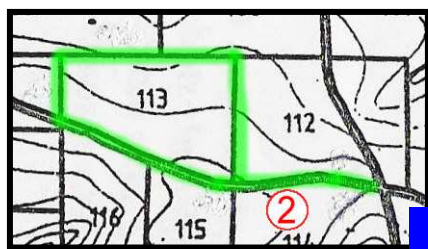


# Fiche élève

## Situation géographique :



Accès :  
200m environ après  
la passerelle, à  
gauche. La borne 2  
est à côté du chêne  
martelé.



Activités : 1/Trouve un arbre qui a les mêmes marques que sur la photo, et observe-les.

2/ Repère la marque et écris-là dans le cadre ci-dessous.

3/ Que lis-tu ? .....

4/ Que signifient ces lettres ? .....

.....

5/ D'après toi, à quoi servent ces marques ?

- à retrouver son chemin
- à repérer les arbres à couper
- à repérer les arbres à garder
- elles ont été gravées par des amoureux

6/ Mesure la circonférence de 3 chênes de la futaie :

- Arbre 1 :
- Arbre 2 :
- Arbre 3 :

(En classe, à partir de ces mesures, tu pourras calculer le diamètre des arbres et savoir s'ils sont bons à couper)

