

Fiche élève

Situation géographique :

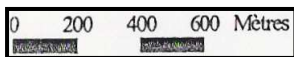
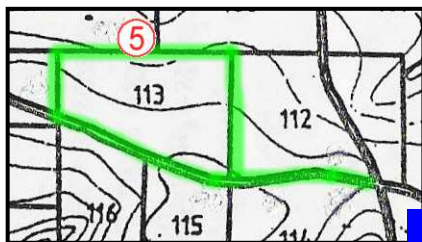


Accès :

Continuer 150m jusqu'au bout de la ligne, tourner à droite.

Continuer sur 300m.

La borne 5 se trouve à 30m du chemin.



Activités : 1/ Trouver un arbre porteur de lierre (cf. photo).

2/ Dessiner le lierre ou tracer le contour de la feuille.



3/ As-tu déjà vu cette plante ailleurs ? Où ?

.....

4/ A ton avis, se nourrit-elle dans le sol ou dans l'arbre ?

.....

5/ Cherche un arbre (hêtre) avec un gros trou creusé dans le tronc.

Barre les propositions incorrectes :

- Ce sont des promeneurs qui ont creusé ce trou
- Un chasseur a tiré par erreur dans l'arbre
- C'est un oiseau appelé « pic » qui a creusé ce trou

