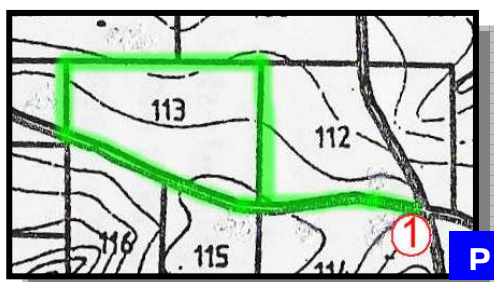


Fiche enseignant

Situation géographique :



Accès :
à 50m du parking,
1^{ère} passerelle sur la
gauche. Puis, balise
n°1 à 50m à gauche.



*Photo prise en septembre 2006
Le paysage a évolué depuis.*

Objectifs pédagogiques : - Comprendre comment fonctionne le renouvellement d'une futaie de chênes.
- Le rôle de l'homme (régénération naturelle assistée).

Matériel nécessaire : crayons, gommes, planchettes.

Activités :

A – Barre les phrases incorrectes :

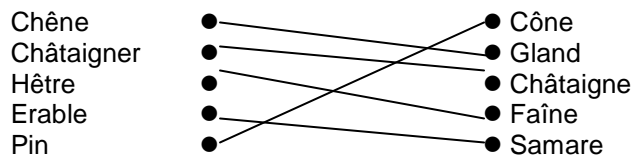
- 1/ Il y a beaucoup de petits chênes.
~~Il y a beaucoup de gros chênes.~~
~~Il y a peu de petits chênes.~~
 Il y a peu de gros chênes.

- 2/ ~~Les petits chênes ont été plantés par l'homme.~~
 Les petits chênes ont poussé sans l'action de l'homme.
 Les petits chênes ont poussé à partir des graines produites par les gros chênes.

B – Réponds par VRAI ou FAUX :

Il n'y a que des chênes : VRAI FAUX

C – Rends à chaque arbre son fruit :



Rappels théoriques : Nous sommes dans un fourré de chênes de 8 ans (en 2006 : 3m de hauteur environ) avec des gros chênes porte graines ou reproducteurs.

Il s'agit du renouvellement d'un peuplement, à partir de chênes déjà en place (les chênes ne viennent pas de pépinières).

Il y a d'autres essences : châtaigner, charme, bouleau.

Cette variété permet une meilleure utilisation des ressources du sol.

Les « chemins entre les arbres » montrent le cloisonnement, tous les 6 mètres, pour permettre l'entretien de la parcelle.

En classe : Exploiter le travail effectué en forêt.

Mots clés (voir lexique) :

- régénération naturelle assistée.
- cloisonnement.
- fourré

