

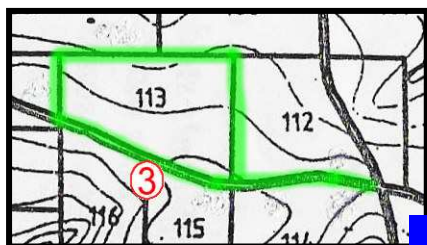
Fiche enseignant

Situation géographique :



Accès :

400m après la borne 2, chercher les rameaux dans la ligne derrière la borne 3.



Objectifs pédagogiques : - Faire reconnaître les essences à partir d'un rameau

Matériel nécessaire : sécateurs, sacs plastiques, livre « Arbre, quel est ton nom ? » (Bordas R. Tavernier), fiches OCCE (chêne, hêtre, charme, châtaignier, tremble)

Recommandations : On coupe les rameaux avec un sécateur, on ne casse pas les branches, on ne jette pas les sacs plastiques dans la nature !

Activités : Les élèves ont la représentation d'une feuille, d'un rameau (fiches OCCE) et doivent repérer l'arbre correspondant, puis couper le rameau correspondant qu'ils rapportent.

Retrouve et coupe un rameau correspondant à l'arbre représenté sur la fiche que ton maître t'a donnée.

chêne, hêtre, charme, châtaignier, tremble

Attention, le hêtre n'est pas facile à trouver !

En classe : Exploiter le travail effectué en forêt.

Autres activités possibles :

- en forêt : chaque groupe d'élèves dispose d'une clé de détermination des arbres et doit donner le nom à quelques rameaux coupés préalablement par l'enseignant.

Ou chaque groupe dispose des 5 fiches OCCE, le groupe gagnant est celui qui rapporte un maximum de rameaux correspondants.

- en classe : Connaître les critères qui permettent de déterminer les arbres.

Bibliographie : - Arbre, quel est ton nom ? Collection Raymond Tavernier
- Quel est donc cet arbre ? Collection Raymond Tavernier
- A qui la feuille ? Fichier disponible au CDRS

