

Fiche enseignant

Situation géographique :

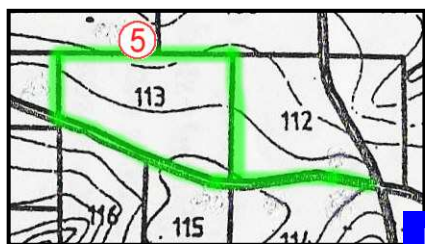


Accès :

Continuer 150m jusqu'au bout de la ligne, tourner à droite.

Continuer sur 300m.

La borne 5 se trouve à 30m du chemin.



Objectifs pédagogiques : - Observer quelques interactions entre les espèces animales et végétales en forêt.

- Mettre en évidence que le lierre n'est pas un parasite.

Matériel nécessaire : - planchette pour écrire
- feuille questionnaire

Activités :

1/ Trouver un arbre porteur de lierre (cf. photo)

2/ Dessiner le lierre ou tracer le contour de la feuille.

3/ As-tu déjà vu cette plante ailleurs ? Où ?

4/ A ton avis, se nourrit-elle dans le sol ou dans l'arbre ?

5/ Cherche un arbre (hêtre) avec un gros trou creusé dans le tronc. Barre les propositions incorrectes :

- ~~Ce sont des promeneurs qui ont creusé ce trou~~
- ~~Un chasseur a tiré par erreur dans l'arbre~~
- C'est un oiseau appelé « pic » qui a creusé ce trou

Rappels théoriques : *Le lierre*

C'est un arbuste à feuilles persistantes, rampant sur le sol puis grimpant le long des murs ou des arbres. Il s'attache au support par des racines adventives situées tout au long de sa tige. Il grimpe pour chercher la lumière afin de faire sa photosynthèse et fructifier. Ce n'est donc pas un parasite pour l'arbre.



L'arbre à pic



Ces oiseaux creusent des trous dans les troncs pour se nourrir et nidifier. Ils ont une préférence pour les arbres morts. De plus, toute une population d'insectes ne peut exister que dans les arbres morts. Il faut donc conserver ces arbres morts.

Autres activités possibles :

- en forêt : fabriquer un sifflet avec un morceau de bois et une feuille de lierre.
- en classe : les chaînes alimentaires, les pics, les insectes du bois.

Mots clés (voir lexique) :

- photosynthèse
- racines adventives
- fructification
- parasites

