

Fiche enseignant

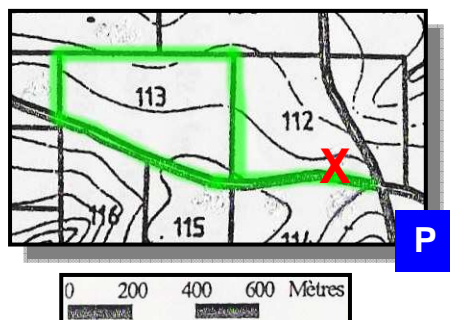
Situation géographique :



Accès :

En ressortant, à gauche sur 5m puis à droite dans la ligne.

Au bout de celle-ci, à gauche sur la route forestière, s'arrêter au panneau de la photo.



Objectifs pédagogiques : Aider les enfants à lire les panneaux qui sont dans la forêt.
Essayer de se situer sur un plan.

Matériel nécessaire : Crayons de papier

Activités :

1/ A quel endroit du plan se trouve le panneau photographié ? Indique-le par une croix sur le plan ci-dessus.

2/ Cite les différentes étapes du cycle de la régénération du chêne.

Semis, fourré, gaulis, perchis, futaie

3/ Au stade de la jeune futaie, quel âge les arbres ont-ils ? ????

4/ Quel âge cet arbre a-t-il ? 217 ans en 2006

5/ A quel événement historique l'associe-t-on ? La Révolution française (1789)

Recommandations : Autour du vieux chêne, rester sur les planches.

Autres activités possibles :

- en forêt
- en classe : Recherche de documentation pour compléter les connaissances et trace écrite du cycle de la régénération.

Mots clés (voir lexique) :

- cycle de régénération (semis, fourré, gaulis, perchis, futaie)

