

Classification « emboîtée » des vertébrés

Tête, yeux, bouche, squelette intérieur

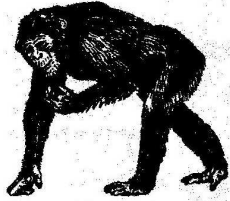
Vertébrés

Squelette osseux

4 membres

Poils, mamelles

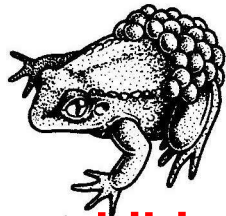
Chimpanzé commun
(LT: 90 cm)



mammifères

4 doigts

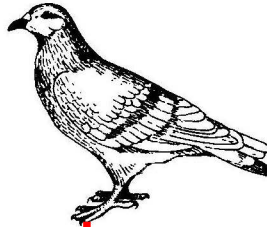
Crapaud accoucheur
(LT: 15 cm)



amphibiens

Plumes

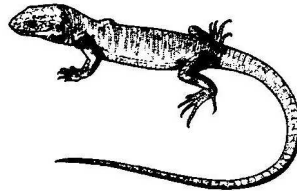
Pigeon biset
(LT: 33 cm)



oiseaux

Ecailles soudées

Lézard vert
(LT: 13 cm, LQ: jusqu'à 26 cm)



reptiles

Nageoires à rayons

Brochet
(LT: 30 à 120 cm)



poissons osseux

Squelette cartilagineux

Petite roussette
(LT: jusqu'à 70 cm)



poissons cartilagineux