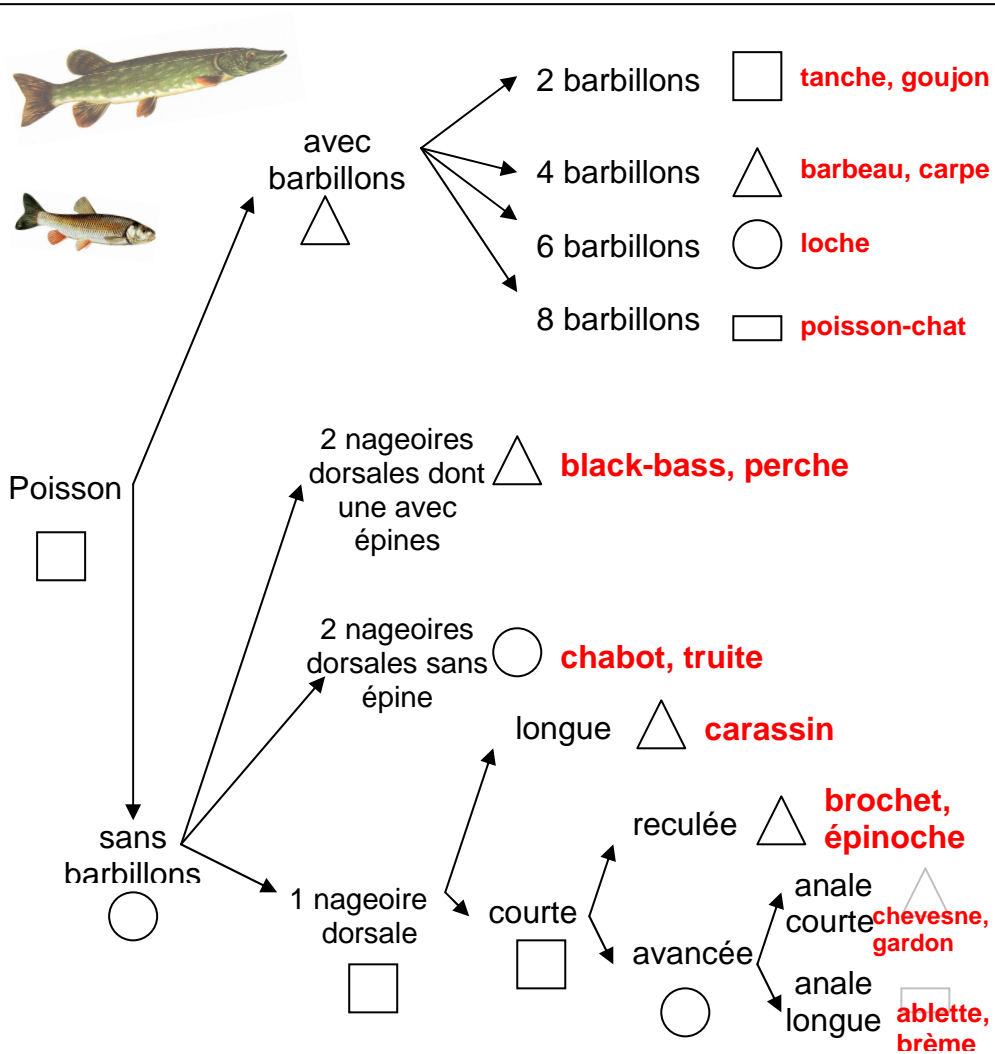


## J'identifie un poisson à l'aide d'une clé de détermination



Il s'agit d'un :

.....  
.....

Dessin, photo

Ateliers scientifiques  
**Les poissons**  
CDRS 89  
Centre Départemental de  
Ressources en Sciences  
de l'Inspection  
académique de l'Yonne

## Corrigé

❶ **Complète par des nombres** [affiche] : Dans le monde, il y a **24.000** espèces de poissons dont **8000** vivent en eau douce et près de **80** dans les rivières françaises (plus d'une trentaine dans le département de l'Yonne).

❷ **Percevoir** [affiche] : Cite les sens les plus utilisés par les poissons dans la recherche de nourriture : **l'odorat et le goût**

❸ A quoi sert la « ligne latérale » chez les poissons ? [affiche] :

**Elle permet d'enregistrer les vibrations transmises par l'eau, de détecter des courants, des objets et des prédateurs éventuels.**

❹ A quoi sert la vessie natatoire des poissons ? [fiche] : **Elle leur permet de se maintenir en équilibre et de s'adapter aux pressions.**

❺ **La nutrition** [fiche] : Cite un poisson omnivore (qui mange de tout) : **le chevesne**

Cite maintenant un poisson piscivore (qui mange d'autres poissons) : **le brochet**

❻ **La reproduction** [fiche] : Tous les poissons d'eau douce se reproduisent en pondant des œufs, on dit qu'ils sont : **ovipares**

❼ Numérote de 1 à 4 **les différentes étapes de la vie d'un poisson** [fiche] :

③ alevin      ④ poisson adulte      ② larve      ① oeuf

❽ **La survie** [affiche] :

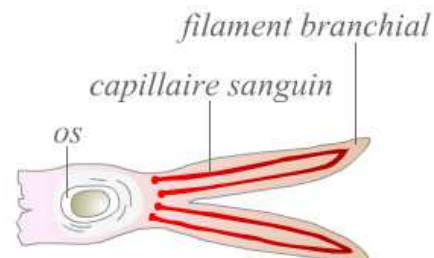
Grâce à quel organe les poissons respirent-ils ? **les branchies**

A quoi d'autre servent-elles ? **à évacuer les déchets (urée) de leur corps**

**Logiciel « Respipoisson »** [ordinateur] :

Tu as effectué une dissection « virtuelle » de l'appareil respiratoire d'un poisson.

❿ Reproduis le schéma de la coupe transversale de la branchie (avec le nom des différentes parties) :



❿ Recopie ici les commentaires qui accompagnent ce schéma (au bas de la page) : **les filaments branchiaux contiennent des capillaires sanguins qui permettent au poisson d'effectuer des échanges gazeux avec l'eau.**