

Sentier pin sylvestre

Station n°1

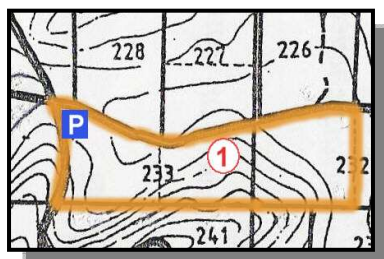
Fiche élève

Situation géographique :



Accès :

Rentrer dans le peuplement 500 m après le parking, borne 1 à droite.



Questionnaire

1/ Complète l'orientation (Est – Ouest – Nord – Sud) sur la photo ↕

2/ Dans chacune des 2 colonnes, coche les bonnes réponses :

La parcelle de gauche te semble :	La parcelle de droite te semble :
<input type="checkbox"/> entretenue par l'homme	<input type="checkbox"/> entretenue par l'homme
<input type="checkbox"/> pas entretenue par l'homme	<input type="checkbox"/> pas entretenue par l'homme
<input type="checkbox"/> pourvue d'arbres en désordre	<input type="checkbox"/> pourvue d'arbres en désordre
<input type="checkbox"/> clairsemée (peu d'arbres)	<input type="checkbox"/> clairsemée (peu d'arbres)
<input type="checkbox"/> dense (beaucoup d'arbres)	<input type="checkbox"/> dense (beaucoup d'arbres)

3/ A ton avis (réponds par Vrai ou Faux) :

- a) À l'est, l'homme a coupé les branches basses :
 Vrai Faux
- b) À l'ouest, l'homme a sélectionné les arbres les plus vigoureux et les mieux formés et a éliminé les autres : Vrai Faux
- c) Les branches basses meurent car elles ne sont plus nourries par l'arbre :
 Vrai Faux
- d) Les branches basses meurent car elles ne reçoivent plus la lumière :
 Vrai Faux
- e) Ce chemin s'est formé dans les bois grâce au passage fréquent des animaux :
 Vrai Faux
- f) Plus il y a de branches le long des troncs, plus ils valent chers :
 Vrai Faux
- g) Les arbres morts au sol sont utiles :
 Vrai Faux

