

Sentier pin sylvestre

Station n°6

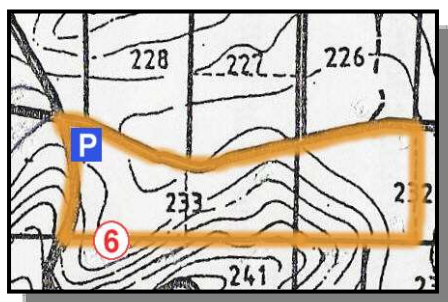
Fiche élève

Situation géographique :



Accès :

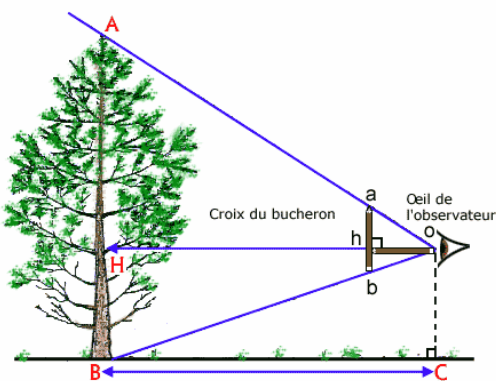
Reprendre la ligne sur 300m. La borne 6 est l'arbre marqué « H ». Le retour au parking se fait en reprenant la ligne puis à droite sur la route.



Fiche technique :

Croix du bûcheron

Estimation d'une hauteur à l'aide de la croix du bûcheron



- Prendre deux crayons (ou bâtons) de même dimension (sur le schéma : $ab = oh$)
- Placer le premier crayon en position horizontale et le deuxième en position verticale.
- Se placer face à l'objet à estimer (ici un arbre), à une distance voisine approximativement de sa hauteur.
- Faire coïncider sur une même ligne, le pied de l'arbre, le bas du bâton et son œil.
- Faire de même, en se déplaçant si nécessaire, pour que coïncident le haut de l'arbre, le haut du bâton et l'œil.
- Lorsque les deux extrémités de l'arbre correspondent bien aux extrémités du bâton, mesurer la distance entre soi et l'objet. (BC sur le schéma)

La hauteur de l'arbre (ici AB) est alors égale à la distance BC.

DEFI :

1/ Fabrique une croix du bûcheron, et trouve la hauteur de l'arbre qui porte la lettre « H » peinte en bleu : m.

2/ A l'aide du mètre ruban mesure maintenant sa circonférence : cm.

3/ Si on fait une marque à la base du tronc, restera-t-elle toujours à la même hauteur ou montera-t-elle ?

