

La classification des animaux

Prénom :

Date :

Classe :



Questionnaire cycle 2

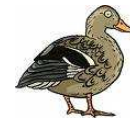
1. Les 5 « familles » de vertébrés (CDrom les animaux)

- Ecris le nom d'un oiseau dont le nom commence par R :
- Ecris le nom d'un serpent (reptile) dont le nom commence par B :
- Ecris le nom d'un insecte dont le nom commence par G :
- Ecris le nom d'un poisson dont le nom commence par C :
- Cherche la fiche de la Grenouille. A quelle famille appartient-elle ?
C'est écrit sous le timbre en haut à droite :

2. Ornicar l'ornithorynque

Ecris ce qui ressemble aux oiseaux et ce qui ressemble aux mammifères

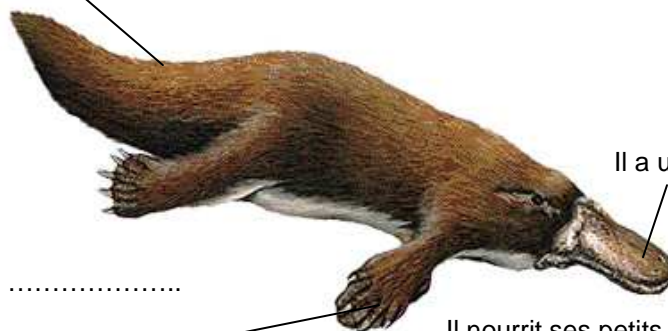
Il a des poils comme



les oiseaux



les mammifères



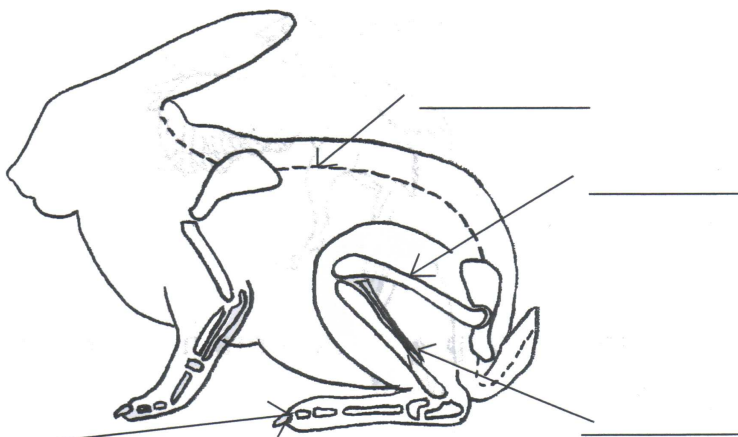
Il a un bec comme

Il pond des oeufs comme

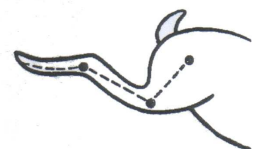
Il nourrit ses petits avec du lait comme

Il a des pattes palmées comme

3. Le squelette du lapin



Au repos.



Pendant le saut.

Ecris au bon endroit :

- colonne vertébrale
- cuisse
- jambe
- pied

4. Dessin d'observation Si tu as terminé, dessine un des poissons de l'aquarium au dos de cette feuille.