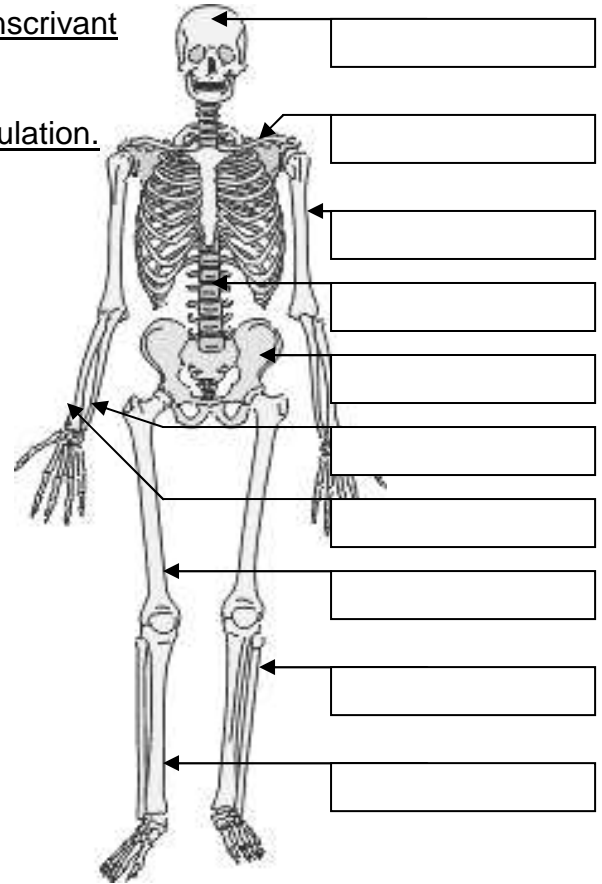


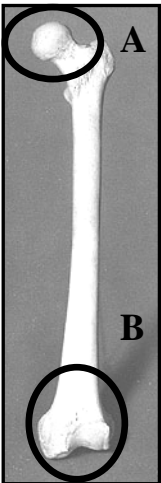
## Questionnaire - cycle 3

1. Sur le squelette de droite, complète les cases en y inscrivant le nom des os.

2. Puis, mets un point rouge au niveau de chaque articulation.



3. Réponds aux questions suivantes :



Combien d'os constituent notre squelette ?

.....

Observe la photographie de gauche : quel type de mouvements l'extrémité A de cet os va-t-elle permettre ?

.....

Quel type de mouvements l'extrémité B de l'os va-t-elle permettre ?

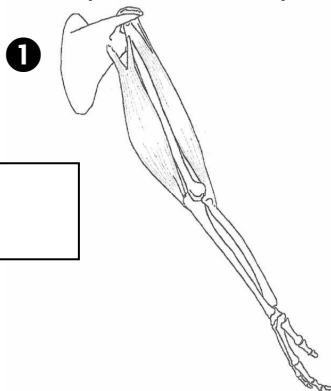
.....

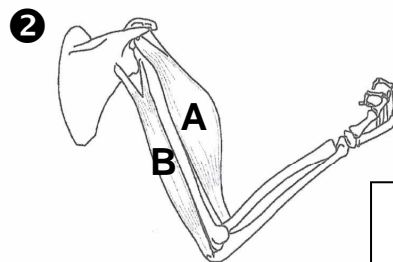
A ton avis, de quel os du corps humain s'agit-il ?

.....

4. Voici deux schémas représentant le mouvement du bras.

a) Indique, dans chaque case, de quel type de mouvement il s'agit : *flexion ou extension*.






b) Colorie les muscles en rouge et les os en jaune.

c) Légende le schéma ① (nom des principaux os et des muscles).

d) Enfin, explique ce qui se passe au niveau des muscles (A et B) lorsque l'on plie ou que l'on étend le bras : .....

.....

.....