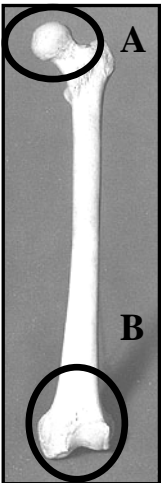


### Questionnaire - cycle 3

1. Sur le squelette de droite, complète les cases en y inscrivant le nom des os.

2. Puis, mets un point rouge au niveau de chaque articulation.

3. Réponds aux questions suivantes :



Combien d'os constituent notre squelette ?

**Plus de 200 (206, précisément)**

Observe la photographie de gauche : quel type de mouvements l'extrémité A de cet os va-t-elle permettre ?

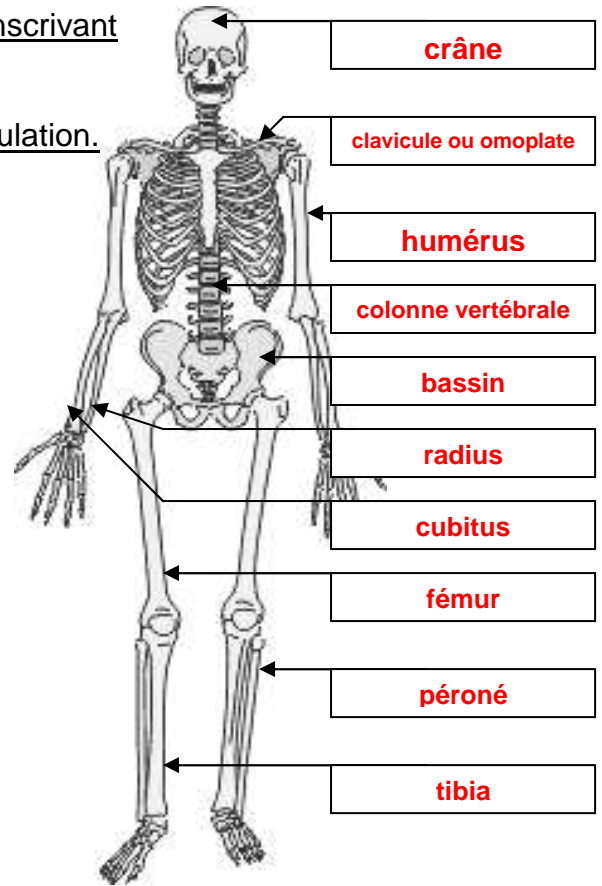
**Mouvement type « rotule »**

Quel type de mouvements l'extrémité B de l'os va-t-elle permettre ?

**Mouvement type « charnière » (dans un seul plan)**

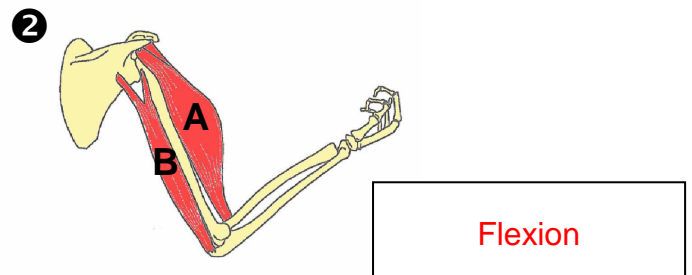
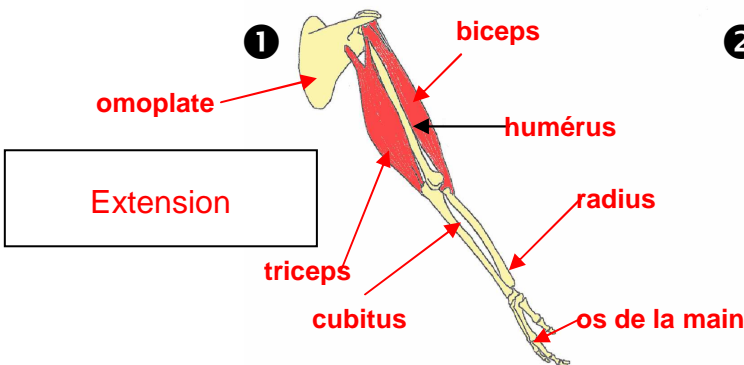
A ton avis, de quel os du corps humain s'agit-il ?

**Fémur (on peut admettre humérus)**



4. Voici deux schémas représentant le mouvement du bras.

a) Indique, dans chaque case, de quel type de mouvement il s'agit : *flexion* ou *extension*.



b) Colorie les muscles en rouge et les os en jaune.

c) Légende le schéma ❶ (nom des principaux os et des muscles).

d) Enfin, explique ce qui se passe au niveau des muscles (A et B) lorsque l'on plie ou que l'on étend le bras : **Lors du mouvement de flexion, le biceps se contracte et se raccourcit. Le triceps, lui, se décontracte et s'allonge. L'avant bras se relève.**

**Au cours du mouvement d'extension, c'est l'inverse, le biceps s'étire et le triceps se contracte.**