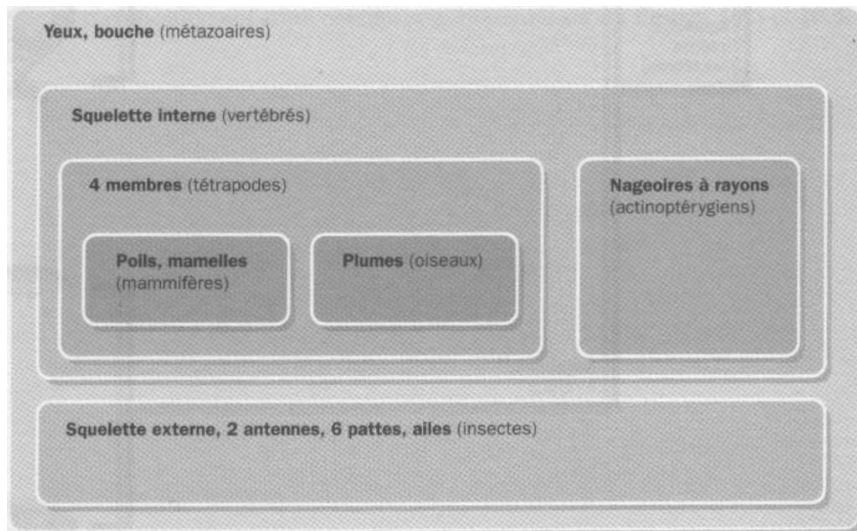


Extrait de « Comprendre et enseigner la classification du vivant », Editions Belin, G. Lecoindre

Attributs	Brochet	Chat sauvage	Chimpanzé commun	Guêpe commune	Mouche bleue	Pie bavarde	Piéride du chou	Pigeon biset	Truite de mer
Yeux, bouche (métazoaires)									
Squelette interne (vertébrés)									
4 membres (tétrapodes)									
Nageoires à rayons (actinoptérygiens)									
Poils, mamelles (mammifères)									
Plumes (oiseaux)									
Squelette externe, 2 antennes, 6 pattes, ailes (insectes)									

CDRS89, d'après « Comprendre et enseigner la classification du vivant », Editions Belin, G. Lecoindre



Extrait de « Comprendre et enseigner la classification du vivant », Editions Belin, G. Lecoindre